

TELEFUNKEN

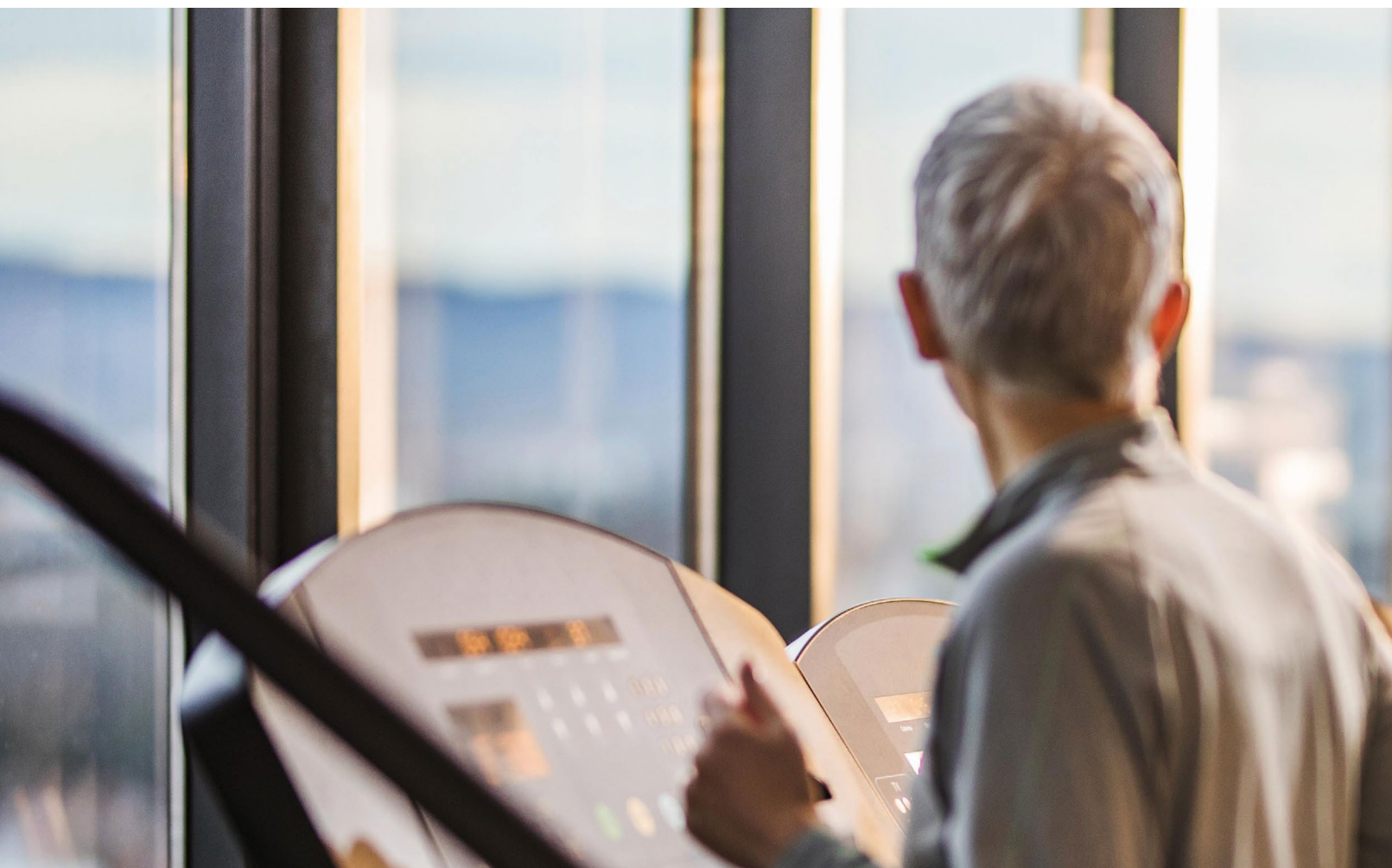


Produkt-
infos für
Kunden

Innovative Hörsysteme, die Sie perfekt begleiten

TF 9-2PLUS





Das **TF 9-2PLUS** begleitet Sie
auf Schritt und Tritt





Innerhalb der neuen Hörsystemfamilie unter der Marke TELEFUNKEN nimmt das TF 9-2PLUS die Spitzenposition ein. Als eines der weltweit ersten Healthable-Hörsysteme trackt es Ihre Aktivitäten und Ihre mentale Fitness. Und dies nicht wie Fitnesstracker üblicherweise am Handgelenk, sondern mit den wesentlich exakteren Daten direkt am Ohr.¹ Gut zu wissen ist auch, dass das wegweisende Premiummodell im Falle eines Sturzes ausgewählte Kontakte benachrichtigt.

Integrierte Sensoren, künstliche Intelligenz und weitere Funktionen erhöhen Ihren Hörkomfort enorm. Das TF 9-2PLUS hat eine Übersetzungsfunktion für bis zu 27 Sprachen und lässt sich bequem und intuitiv per Tippen steuern. Der Thrive Virtual Assistant mit Sprachsteuerung beantwortet Ihnen darüber hinaus Fragen zu Ihren Hörsystemen.



Klare Sache, der überragende Sound überzeugt

Insbesondere auch in lauten Umgebungen versteht es das TF 9-2PLUS, mit überragender Klangqualität, klarer Verständlichkeit und einem natürlichen Höreindruck zu überzeugen. Beispielsweise werden in einem vollen Restaurant die wichtigen Dinge verstärkt und unerwünschte Geräusche reduziert. So können Sie Gesprächen entspannt folgen und den Übergang zwischen unterschiedlichen Hörsituationen mühelos meistern.

Dahinter steckt die Hearing-Reality-Technologie. Bei einer aktuellen unabhängigen Studie im Vergleich mit Topgeräten anderer Hersteller wurden mit Hearing Reality ausgestattete Hörsysteme für die Reduzierung von Hintergrundgeräuschen in lauten Umgebungen am besten bewertet.²

Ihre bevorzugten digitalen Endgeräte lassen sich dank diverser Zubehörprodukte nahtlos verbinden. So können Sie u. a. Telefonanrufe, Musik und Nachrichten direkt von Ihrem Smartphone auf Ihre TF 9-2PLUS Hörsysteme übertragen. Zudem ermöglicht Ihnen die hilfreiche Fernprogrammierung kleinere Anpassungen ohne einen Besuch bei Ihrem HÖRExperten.

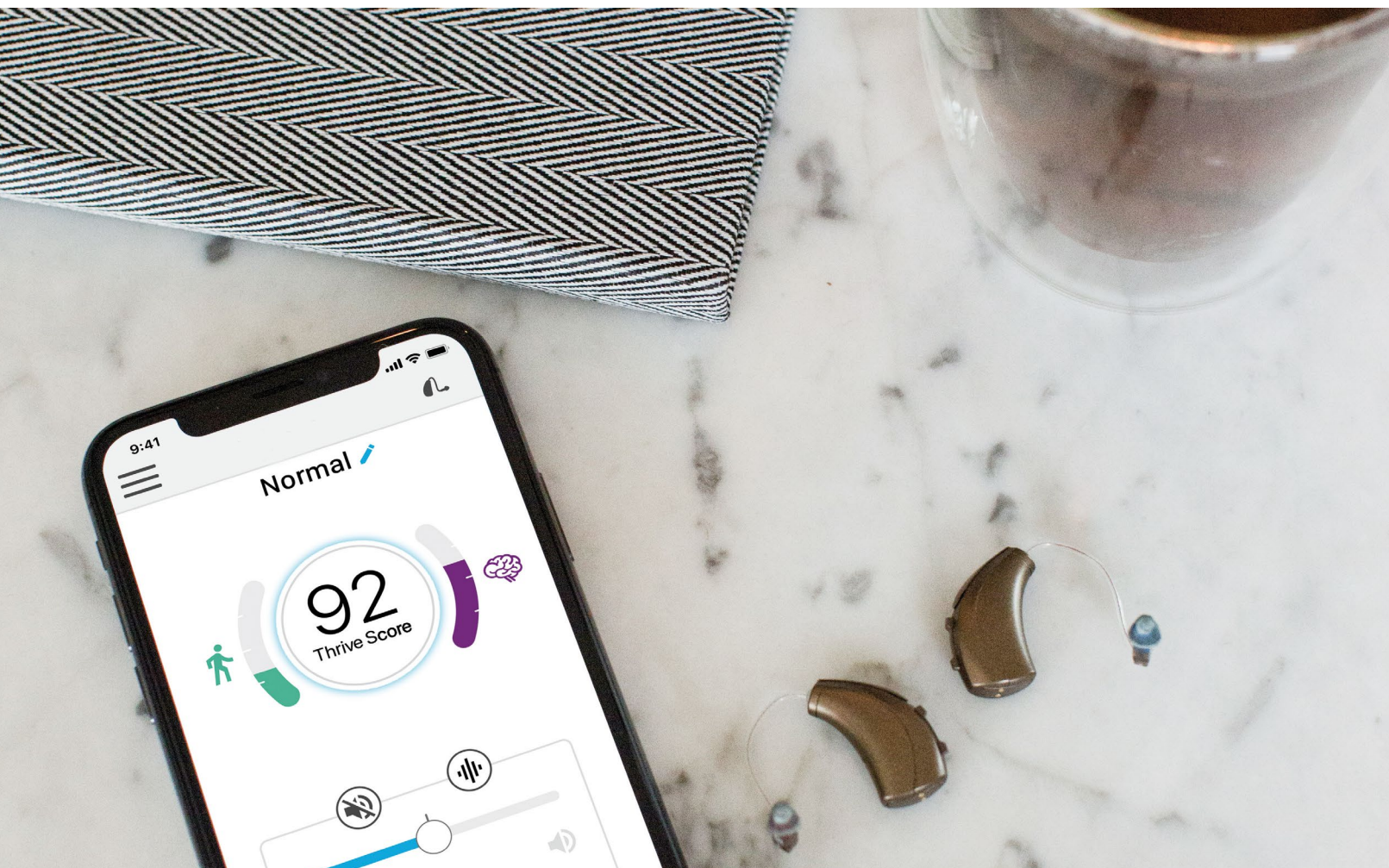
Warum der Einklang von Gesundheit und Hörvermögen zählt

Ob Sie sich gesund und wohl fühlen, hängt nicht zuletzt von Ihrem persönlichen Hörvermögen ab. Ist es gut, ist es ein Leichtes für Sie, sich innerhalb Ihres Umfelds auszutauschen und so eine deutlich höhere Lebensqualität zu genießen.

Es spricht noch mehr dafür, bei einem vorliegenden Hörverlust Hörsysteme zu tragen. Denn diese können einige schwerwiegende Erkrankungen wie den Rückgang der kognitiven Fähigkeiten oder Demenz mindern oder den allgemeinen Gesundheitszustand verbessern.³

Das TF 9-2PLUS erlaubt Menschen jeden Alters eine proaktive Verbesserung ihres allgemeinen Wohlbefindens. Sensoren in den Hörsystemen erkennen Bewegungen, Aktivitäten und verschiedene Gesten. Die Hörsysteme kommunizieren dann miteinander und mit verschiedenen Zubehörgeräten, um nützliche Vorteile über die herkömmliche Verstärkung hinaus zu bieten.





Mental und körperlich fit hört sich wirklich gut an

Nutzen Sie einfach Ihr Apple- oder Android-Smartphone und die Thrive Hearing Control App, um Ihre Aktivitäten zu tracken.

Aktivitäts-Score

max. 100 Punkte



- Trackt Ihre täglichen Schritte.
- Misst bestimmte Bewegungen.
- Erfasst höhere Aktivitäten.
- Regt zu mehr Aktivitäten an.

Tipp: Gehen Sie täglich mindestens 30 Minuten, um Ihre allgemeine Fitness zu verbessern und das Risiko einiger schwerer Erkrankungen zu reduzieren.



Mentale-Fitness-Score

max. 100 Punkte



- Trackt die Länge des täglichen Hörsystemetragens.
- Misst die tägliche Gesprächs- und Audio-streamingzeit.
- Erfasst die Nutzung Ihrer Hörsysteme in verschiedensten Hörumgebungen.

Tipp: Tragen Sie Ihre Hörsysteme täglich, um umfassende Messwerte für die Bewertung zu haben.



Thrive Wellness-Score

max. 200 Punkte

Ihr Aktivitäts-Score und Ihr Mentale-Fitness-Score liefern Ihnen addiert Ihren persönlichen Thrive Wellness-Score, der Ihnen eine gute Einschätzung Ihres allgemeinen Wohlbefindens gibt.



Mit allen verbunden sein

Wie Sie bleibende Verbindungen zwischen den TF 9-2PLUS Hörsystemen und Ihren Apple- bzw. Android-Endgeräten schaffen? Ganz einfach und intuitiv über Bluetooth mit der Thrive Hearing Control App. Diese erschließt Ihnen zahlreiche Funktionen, die Ihr Hörerlebnis und Ihre Lebensqualität überall und jederzeit verbessern.

Mentale Fitness- und Aktivitätstracker

Sensoren in den Hörsystemen tracken Ihre Aktivitäten und Ihre mentalen Fitness.



Thrive Virtual Assistant

Auf Fragen rund um Ihre Hörsysteme, Ihre Hörgeräteeinstellungen und Ihr Zubehör erhalten Sie hilfreiche Antworten.



Sturzdetektor und -alarm

Mithilfe der integrierten Sensoren werden Stürze erkannt und via Smartphone ausgewählte Kontakte informiert.



Hearing Care Anywhere

Sie können aus der Ferne Feinanpassungen durch Ihren HÖRExperten vornehmen lassen.



Selbsttest

Führen Sie einfach selbst einen Diagnosetest der Komponenten Ihrer Hörsysteme durch.



Die Funktionen können je nach Land abweichen.

Sprache-zu-Text



Dank der Umwandlung in Text können Sie Gesprochenes direkt lesen, ganz so wie bei Fernsehuntertiteln.

Sprachübersetzung



Die integrierte Übersetzungsfunktion ermöglicht Ihnen, einfacher mit Menschen zu kommunizieren, die nicht Deutsch sprechen. Erfordert eine Internetverbindung.*

Personalisierte Kontrolle



Passen Sie Ihre Hörsysteme in verschiedenen Hörsituationen in Echtzeit an Ihre persönlichen Vorlieben an.

Telefonanrufe



Telefonanrufe können Sie sich direkt in Ihre Hörsysteme übertragen lassen.**

Fernbedienungsfunktion



Ändern Sie die Lautstärke von Ihrem Smartphone aus und wechseln Sie ganz bequem die Hörprogramme in Ihren Hörsystemen.

Personalisierte Hörprogramme



Besonders empfehlenswert für Orte, die Sie öfter besuchen: Erstellen Sie dafür automatisch angepasste Hörprogramme – oder mit Geotags versehene Hörprogramme, damit sich Ihre Hörgeräte automatisch auf Ihren Lieblingsort einstellen können.

Auto Experience Manager



Die automatische Verstärkungsanpassung über einen bestimmten Zeitraum macht Ihnen den Übergang zum neuen Hörerlebnis angenehmer.

Siri Integration



Von Siri gelesene Texte können Sie direkt in Ihre Hörsysteme übertragen lassen.*

Hörsysteme finden



Wie sinnvoll eine Markierung Ihrer Hörsysteme mit Ort und Zeitstempel ist, zeigt sich, wenn Sie diese suchen. Ein entsprechendes stärker werdendes Signal weist Ihnen dann den Weg.

Adaptiver Automodus



Damit können Sie störende Fahrgeräusche reduzieren und so Ihr Fahrerlebnis mit Ihren Hörsystemen verbessern.

* Nur bei Apple Geräten verfügbar. ** Für Android-Geräte wird das Remote Mic+ TF benötigt.



Zubehör, das ohne Kabel auf Draht ist

Die besten Verbindungen sind einfach, direkt und vor allem ohne störende Kabel. Nutzen Sie die vielfältigen Optionen, um Ihre TF 9-2PLUS Hörsysteme mit Ihrer Umwelt zu verbinden.



TV Adapter TF

Analoge und digitale Signale können Sie einfach von Ihrem Fernseher oder anderen Audioquellen in bester Klangqualität zu Ihren Hörsystemen streamen.



Remote Mic + TF

Über das kompakte Mikrofon können Sie Tonsignale von verschiedenen Audioquellen zu Ihren Hörsystemen streamen – sogar von Amazon Alexa.



Remote TF Fernbedienung

Sie haben alle Funktionen einfach im Griff, können u. a. die Hörprogramme und die Lautstärke steuern, Ihre Hörsysteme stumm schalten und weitere Funktionen ein- und ausschalten.

So klingt alles noch mal so schön

Selbst in schwierigen Umgebungen mühelos hören. Dank der Hearing-Reality-Technologie sind TF 9-2PLUS Hörsysteme unter der Marke TELEFUNKEN angenehm in lauten Situationen und ruhig in leisen Situationen. Sie transportieren so Sprache jederzeit verständlich.

Für ein aktiveres und gesünderes Leben

TF 9-2PLUS gehören zu den weltweit ersten Hörsystemen, die über integrierte Sensoren Ihre Aktivitäten und Ihre mentale Fitness tracken können.

Sofortigen Anpassungsmöglichkeit

Mit der Thrive Hearing Control App können Sie Ihre TF 9-2PLUS Hörsysteme jederzeit selbst und überall problemlos anpassen.

Ideal auch bei einseitigem Hörvermögen

Bei einseitigem Hörvermögen kommt die sogenannte CROS-Technologie zum Einsatz. Klangsingale werden hierbei in bester Qualität, klar und zuverlässig zwischen Ihren Hörsystemen übertragen.

Komfortable drahtlose Übertragung

Audiosignale von TV, Musik und anderen Medien können Sie über Ihr Smartphone oder kabelloses Zubehör einfach und zuverlässig streamen.

Intuitives Hören

Sofern Sie einen Ort erreichen, den Sie mit einem Geotag auf Ihrem Smartphone markiert haben, wird das entsprechende Hörprogramm automatisch aktiviert.





Personalisierte Kontrolle

Über die Thrive Hearing Control App können Sie bequem Anpassungen an Ihre Vorlieben in verschiedenen Hörumgebungen vornehmen.

Ohne lästiges Brummen oder Pfeifen

Die fortschrittliche Rückkopplungsauslöschung stellt ein jederzeit rückkopplungsfreies und angenehmes Hören sicher.

Langlebig und zuverlässig

Für eine lange Lebensdauer sorgt das Surface NanoShield-System, das zuverlässig vor Wasser, Cerumen und Feuchtigkeit schützt.

Unverfälschter Musikgenuss

Die Thrive Hearing Control App spielt groß auf, wenn es um Klangwiedergabe in höchster Präzision geht.

Individuelle Tinnituslinderung

Sollten Sie an einem störenden Ohrgeräusch leiden, kann die über die Thrive Hearing Control App einstellbare Multiflex-Tinnitus-Technologie die Beschwerden lindern.





Technologie, die zu Ihrem Lebensstil passt

Je aktiver Sie sind, desto größer ist Ihr Aktionsradius. Hörsysteme unter der Marke TELEFUNKEN halten mit Ihrem Leben Schritt. Welche Technologie für Sie die beste Wahl ist, hängt letztendlich davon ab, in welcher Hörsituation Sie sich vornehmlich aufhalten. Sie können sicher sein, dass die für Sie individuell eingestellten

Hörsysteme perfekt zu Ihrem Lebensstil passen. Hören Sie in allen Umgebungen, ob laut oder leise, das wirklich Hörenswerte. Vor allem aber auch die sonst verborgenen Details und feinen Nuancen, die den Unterschied zwischen gut hören und sehr gut hören ausmachen.



Mengenmenge



Auto



Theater



Party



Arbeitsplatz



Einkaufszentrum



Glaubensgemeinschaft



Im Freien



Restaurant



Besprechung



Gespräch



Zu Hause

Technologie: Premiumklasse



Allein Ihr Stil entscheidet

Zur Wahl Ihres Favoriten stehen drei attraktiven Farben und zwei Modellausführungen parat. Ihr HÖRExperte findet gemeinsam mit Ihnen die für Sie perfekte Lösung.

Farben



Slate



Sterling*



Champagne



TF9-2PLUS | RIC 312



TF9-2PLUS | mRIC 312

* Verfügbar ab 2020.

TELEFUNKEN

Informationen zur Kompatibilität von Hörsystemen unter der Marke TELEFUNKEN, der Thrive Hearing Control App und iOS/Android finden Sie unter starkey.de/hoergeraete/thrive-hearing/smartphone-kompatibilitaet.

„Made for iPod“, „Made for iPhone“ und „Made for iPad“ bedeuten, dass elektronisches Zubehör speziell für die Verbindung mit dem iPod, dem iPhone bzw. dem iPad entwickelt wurde und vom Entwickler zertifiziert wurde, damit es die Leistungsstandards von Apple erfüllt. Apple ist für den Betrieb dieses Gerätes oder seine Konformität mit regulatorischen und Sicherheitsstandards nicht verantwortlich.

Apple, das Apple Logo, iPhone, iPad, iPod touch, App Store und Siri sind in den USA und anderen Ländern eingetragene Warenzeichen von Apple Inc.

Google ist ein Warenzeichen von Google LLC. Google Play und Android sind Warenzeichen von Google Inc.

Amazon, Alexa und alle zugehörigen Logos sind Warenzeichen von Amazon.com, Inc. oder deren Tochtergesellschaften.



Quellen

- 1 | Shcherbina, A., Mattsson, C. M., Waggott, D., Salisbury, H., Christle, J., Hastie, T., ... Ashley, E. A. (2017). Accuracy in wrist-worn, sensor-based measurements of heart rate and energy expenditure in a diverse cohort. *Journal of Personalized Medicine*, 7(2), 3.
- 1 | Frank, M. (März 2015). Your head is better for sensors than your wrist. *Outside*. Abgerufen von: <https://www.outsideonline.com/1957626/your-head-better-sensors-your-wrist>.
- 1 | Marioni, R. E., Proust-Lima, C., Amieva, H., Brayne, C., Matthews, F. E., Dartigues, J. F., & Jacqmin-Gadda, H. (24. Okt. 2015). Social activity, cognitive decline and dementia risk: a 20-year prospective cohort study. *BMC Public Health*, 15, 1089.
- 2 | FORCE Technology, Senselab. (November 2018). Benchmark evaluation of spatial noise management in hearing aids. FORCE Technology, Venlighedsvej 4, 2970 Hørsholm, Dänemark.
- 3 | Bassuk, S. S., Glass, T. A., & Berkman, L. F. (3. Aug. 1999). Social disengagement and incident cognitive decline in community-dwelling elderly persons. *Annals of Internal Medicine*, 131(3), 165–173.
- 3 | Béland, F., Zunzunegui, M. V., Alvarado, B., Otero, A., & Del Ser T. (Nov. 2005). Trajectories of cognitive decline and social relations. *Journal of Gerontology Series B Psychological and Social Sciences*, 60(6), 320–330.
- 3 | Zunzunegui, M. V., Alvarado, B. E., Del Ser, T., & Otero, A. (März 2003). Social networks, social integration, and social engagement determine cognitive decline in community-dwelling Spanish older adults. *Journal of Gerontology Series B Psychological and Social Sciences*, 58(2), 93–100.